

Mercredi 26/05 : À LA DÉCOUVERTE DES MULTIPLES RICHESSES DE LA FORÊT IVRE

VAILLY • Lieu du RDV : Parking à l'entrée du village de Vailly depuis Thonon
De 8h30 à 12h30
Dès 11 ans

Accompagné par un spécialiste de la forêt, c'est l'occasion à ne pas manquer pour appréhender les multiples services que nous rend ce milieu. Vous découvrirez l'étonnante biodiversité de la forêt ivre, l'histoire des paysages qui l'entourent et le fonctionnement de sa microcentrale hydroélectrique. **Pour bons marcheurs.**

INSCRIPTION OBLIGATOIRE : info@alpesduleman.com // 04 50 73 71 53

Mercredi 26/05 : LA NATURE, QUELLE AVENTURE !

DOUVAINÉ • Lieu du RDV : Parking du marais de Chilly
De 14h00 à 16h30
Dès 7 ans

En famille, découvrez les étonnants habitants et plantes du marais de Chilly. Au cours d'un jeu de piste, récoltez des indices, venez à bout de différentes énigmes. Et réveillez votre créativité en créant une œuvre éphémère avec les trésors trouvés. **Prévoir appareil photo et goûter.**

INSCRIPTION OBLIGATOIRE : accueil@destination-leman.com // 04 50 72 80 21



Mercredi 26/05 : CAUSERIES AUTOUR DE LA RUCHE

VAILLY • Lieu du RDV : Totem Géoparc à l'entrée de la forêt ivre
2 sessions : 14h et 15h30
Dès 8 ans

Découvrez le monde fascinant des abeilles grâce à la ruche pédagogique située au cœur de la forêt ivre. Un moment riche d'échanges avec l'apiculteur et de découvertes de la vie de ces insectes surprenants.

INSCRIPTION OBLIGATOIRE : info@alpesduleman.com // 04 50 73 71 53

Samedi 29/05 : AIGUISEZ VOTRE REGARD AVEC L'OEIL DU PHOTOGRAPHE

LA FORCLAZ • Lieu du RDV : Totem Géoparc au parking du belvédère de Tréchauffé
De 17h30 à 20h00
Dès 16 ans

Direction le belvédère de Tréchauffé pour apprendre à tirer le meilleur de ce panorama exceptionnel sur le Léman et la chaîne du Jura. Un moment d'échanges et de découvertes pour débutants ou confirmés. Avec smartphone ou reflex, apprenez à vous perfectionner dans la lecture et la capture des paysages lémaniques. **Prévoir appareil photo et pique-nique.**

INSCRIPTION OBLIGATOIRE : stjeandaulps@valleedaulps.com // 04 50 79 65 09

Samedi 29/05 : EXPLORATION ARTISTIQUE

FERNES • Lieu de RDV : Totem Géoparc du Panorama de Champeillant
De 16h00 à 18h00
Dès 16 ans

Un parcours artistique et sensoriel pour s'imprégner pleinement du paysage. Vous toucherez le monde minuscule et vous observerez la grandeur du Léman et du Mont Blanc. Munis d'un carnet, d'un crayon ou d'un pinceau, vous réveillerez votre créativité pour croquer plantes, petites bêtes, lac et montagnes qui vous entourent.

INSCRIPTION OBLIGATOIRE : julie.rossa@art-terre.net // 04 50 73 09 20

Samedi 29/05 : SUR LES TRACES DES ARDOISIÈRES DE MORZINE

MORZINE • Lieu du RDV : Place de la Mairie
De 14h30 à 17h00
Dès 12 ans

Vous cheminerez à travers des hameaux typiques de Morzine jusqu'à la vallée des ardoisières. Sur le parcours, vous profiterez de vue spectaculaire sur la vallée et les falaises d'Avoriaz. Vous découvrirez la face cachée des montagnes et l'histoire de l'ardoise de Morzine, son empreinte dans le patrimoine local et ses galeries d'exploitation. **Prévoir jumelle, tenue et chaussures de marche.**

INSCRIPTION OBLIGATOIRE : info@morzine-avoriaz.com // 04 50 74 72 72



Dimanche 30/05 : BAIN DE TOURBIÈRE

LES GETS • Lieu du RDV : Parking du lac des Ecoles
3 départs : 17h45 / 18h30 / 19h15
Dès 6 ans

Au crépuscule, cheminez en apesanteur, entre les éléments liquides et terrestres. A la loupe, pieds nus ou avec le bout des doigts, vous vous connectez au milieu vivant et fragile d'une tourbière. Vous découvrirez les précieux services qu'elle rend face au changement climatique.

INSCRIPTION OBLIGATOIRE : accueil@lesgets.com // 04 50 74 74 74

Dimanche 30/05 : EAU D'ÉVIAN... D'OÙ VIENS-TU ?

BERNEX • Lieu du RDV : Parking de la Creusaz
De 10h00 à 16h30
Dès 8 ans

Venez agiter votre curiosité en famille lors d'une balade guidée riche en explorations nature. Par l'observation, l'expérience, le toucher, vous découvrirez des richesses multiples et vous comprendrez comment l'eau d'Évian s'infiltre et chemine dans le sol. Arrivés aux lacs de la Beunaz, tout un monde aquatique sera à portée de loupe. **Prévoir pique-nique, tenue et chaussures de marche.**

INSCRIPTION OBLIGATOIRE : info@bernex-tourisme.com // 04 50 73 60 72



Mercredi 02/06 : GEORAFING SUR LES DRANSES

THONON-LES-BAINS • Lieu du RDV : Base aquaraffing à Vongy
De 9h00 à 12h30 - 10€/personne
Dès 11 ans (savoir nager)

Embarquez sur les Dranse, rivières emblématiques du Chablais qui ont alimentés en énergie l'une des plus importantes plâtrières de France. Découverte insolite du site de l'ancienne plâtrière d'Armoy et lecture de paysage sont au rendez-vous de cette sortie aquatique.

INSCRIPTION OBLIGATOIRE : thonon@thononlesbains.com // 04 50 71 55 55

Mercredi 02/06 : ESCAPE GAME NATURE

DOUVAINÉ • Lieu du RDV : Parking du marais de Chilly
De 14h30 à 16h30
Dès 9 ans

Une menace pèse sur les sources qui alimentent la région en eau potable. Vous avez 60 minutes avec votre équipe de 3 à 6 joueurs pour sauver notre ressource en eau. Le marais de Chilly sera votre terrain de jeu, de découvertes et d'observation. Prêts à relever le défi ?

INSCRIPTION OBLIGATOIRE : accueil@destination-leman.com // 04 50 72 80 21

Samedi 05/06 : DE L'ALPAGE AU FROMAGE

VACHERESSE • Lieu du RDV : Pont du site de Bise
De 13h30 - 17h30
Dès 16 ans

L'alpage de Bise est enchanteur et recèle bien des richesses insoupçonnées. Son terroir, ses hommes et ses bêtes donnent à savourer des fromages reconnus. Vous découvrirez les spécificités de ce territoire: son sol, ses plantes, l'histoire de son activité pastorale millénaire. **Pour bons marcheurs. Prévoir jumelles, tenue et chaussures de montagne.**

INSCRIPTION OBLIGATOIRE : info@lachapelledabondance-tourisme.com // 04 50 73 51 41



Samedi 05/06 : SECRETS DE FABRICATION

ALLINGES • Lieu du RDV : Parking des châteaux
De 10h00 à 12h30
Dès 7 ans

Et si on remontait le temps pour percer les secrets des matériaux utilisés localement par les habitants qui se sont succédés sur les bords du Léman ? Mettez vous dans la peau d'un Homme préhistorique en vous initiant au tir au propulseur, décryptez les pierres au alentour et reconstituez les châteaux!

INSCRIPTION OBLIGATOIRE : museeprehistoire.sciez@yahoo.fr // 04 50 72 60 53

Samedi 05/06 : LE DESSOUS DES CHÂTEAUX

ALLINGES • Lieu du RDV : Parking des châteaux
De 14h00 à 16h30
Dès 7 ans

Embarquez en famille pour une visite du site archéologique des châteaux des Allinges. Apprenez à lire dans le passé grâce aux méthodes des géologues et des archéologues. Et découvrez au fil d'expériences et d'observations l'univers fabuleux des pierres de construction locales.

INSCRIPTION OBLIGATOIRE : museeprehistoire.sciez@yahoo.fr // 04 50 72 60 53

Dimanche 06/06 : QUAND LA TERRE A DU GOÛT

THONON-LES-BAINS • Lieu du RDV : Parking du château de Ripaille
De 10h00 à 12h00

Publics adultes

Un sol bien particulier, un climat doux et un savoir-faire millénaire donnent au vin de Ripaille sa singularité parmi les vins de Savoie. Lors d'une balade commentée le long des vignes et d'une dégustation au château, vous découvrirez pourquoi la vigne de Ripaille se plaît aussi bien sur cette rive lémanique. **Prévoir une protection solaire (lunettes, chapeau).**

INSCRIPTION OBLIGATOIRE : thonon@thononlesbains.com // 04 50 71 55 55

Dimanche 06/06 : SUR LES TRACES DES GLACIERS

ABONDANCE • Lieu du RDV : Parking du lac des Plagnes
De 9h00 à 17h00
Dès 11 ans

Lors de cette randonnée de 700m de dénivelé, tous les ingrédients sont au rendez-vous pour nourrir votre soif de connaissances de l'histoire des montagnes du Chablais. Derrière les lacs, forêts et alpages que vous traverserez, vous décrypterez les traces des glaciers et vous vous essaierez à les dessiner. **Pour bons marcheurs. Prévoir tenue et chaussures de marche.**

INSCRIPTION OBLIGATOIRE : info@abondance-tourisme.com // 04 50 73 02 90

DANS LES SITES CULTURELS

Mercredi 26/05 : D'ASSEMBLAGES EN PAYSAGES

ABONDANCE • Lieu du RDV : Maison du Fromage
Abondance
De 14h00 à 16h00

Dès 6 ans
Pliages, coloriage, assemblages... en famille venez immortaliser votre paysage préféré ! Dame nature m'a fait naître dans cette belle vallée. Tel un tableau, touche par touche, elle m'a donné des cours d'eau, des forêts, des alpages et de hauts sommets. Je me nomme : PAYSAGE.

INSCRIPTION OBLIGATOIRE : maisondufromage.abondance@orange.fr // 04 50 73 06 34



Mercredi 02/06 : "UNE ABBAYE HAUTE EN COULEURS"

ABONDANCE • Lieu du RDV : Abbaye d'Abondance
De 14h30 à 16h30

Dès 6 ans
Dans la peau d'un apprenti fresquiste... vous allez en voir de toutes les couleurs ! Les peintures murales du cloître fourmillent de détails, venez les déceler en usant de méthodes d'observation originales. Et pourquoi ne pas vous lancer dans la réalisation d'un petit croquis et révéler l'artiste qui sommeille en vous ?
Technique de la fresque, couleurs et restaurations n'auront plus de secrets pour vous grâce à cette visite pas comme les autres !

INSCRIPTION OBLIGATOIRE : abbaye.abondance@orange.fr // 04 50 81 60 54

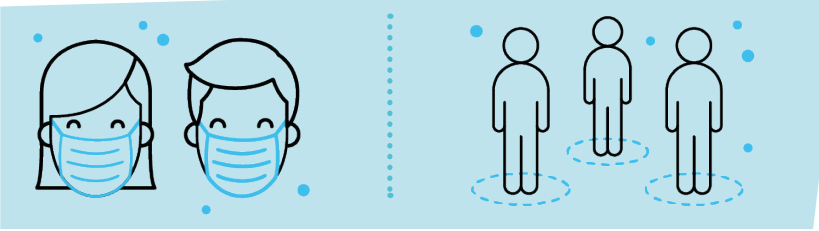
Judi 03/06 : CONFÉRENCE-BALADE "COULEURS DE LA VILLE"

THONON-LES-BAINS • Lieu du RDV : Salle Joseph Sonnaz
De 18h00 à 19h30

Un rdv insolite animé par Dominique Tritenne, président-honoraire de l'association des amis du pays de la pierre (Montalieu-Vercieu), en écho à l'exposition « Couleurs ! Une histoire méconnue à travers les oeuvres du Musée du Chablais ».

INSCRIPTION OBLIGATOIRE : thonon@thononlesbains.com // 04 50 71 55 55

L'ensemble des événements de la Semaine du Géoparc se fera dans le respect des gestes barrières.



En fonction de l'évolution du contexte sanitaire, tout ou partie des événements pourra être annulé.

LES ÉCOLES FÊTENT AUSSI LE GÉOPARC

Tout au long de l'année scolaire, les élèves de 11 classes ayant répondu à l'appel à projets pédagogiques du Géoparc ont exploré des patrimoines naturels, culturels et immatériels du Chablais, accompagnées de médiateurs du Géoparc et de professionnels du territoire.

Découvrez leurs réalisations sur www.geoparc-chablais.com
Les écoles qui ont participé à cette édition sont celles de BONS-EN-CHABLAIS, FESSY, PUBLIER (Simone Veil), THONON-LES-BAINS (Vongy et le Châtelard).

ATELIER FRESQUE GÉANTE "DESSINONS NOTRE CHABLAIS"

Participez à la réalisation d'une fresque collective et géante de notre «Chablais en commun» aux côtés d'Elodie Balandras. Et pour réveiller votre créativité, une médiatrice du Géoparc vous fera voyager à travers les paysages. **Dès 8 ans.**

SAMEDI 22/05 : SAINT JEAN D'AULPS • Lieu du RDV : à l'Abbaye d'Aulps
2 sessions : 14h00 et 15h30

INSCRIPTION OBLIGATOIRE : stjeandaulps@valleedaulps.com // 04 50 79 65 09

Mercredi 26/05 : NEUVECELLE • Lieu du RDV : la médiathèque
2 sessions : 14h00 et 15h30

INSCRIPTION OBLIGATOIRE : mediatheque@mairie-neuvecelle.fr



INFOS

www.geoparc-chablais.com

[geoparc-chablais](https://www.facebook.com/geoparc-chablais)

SEMAINE DU GÉOPARC CHABLAIS

Voyage en terre (presque) connue

PROGRAMME
22 MAI / 6 JUIN
Animations gratuites
Tous publics



Création graphique : www.comimgrande.fr // Photos : © SIAC - © Pixabay // Ne pas jeter sur la voie publique.

